



THE
QUALITY
PROVIDER OF
GLOBAL
EXECUTIVE
SOLUTIONS

Análisis Comparativo de las Retribuciones en los Despachos de Abogados en España

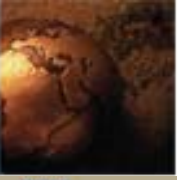
Noviembre 2009



Índice

Análisis Comparativo de las Retribuciones en los Despachos de Abogados

- 1 Resumen ejecutivo
- 2 Resultados del estudio
- 3 Conclusiones
- 4 La Firma



Índice

Análisis Comparativo de las Retribuciones en los Despachos de Abogados

- 1 Resumen ejecutivo
- 2 Resultados del estudio
- 3 Conclusiones
- 4 La Firma



1 Resumen ejecutivo

OBJETIVO:

Como en las ediciones anteriores, el presente documento pretende recoger la situación actual del mercado en materia retributiva de los abogados que integran los principales Despachos, analizando las bandas salariales de las diferentes categorías profesionales y comparándolos con estos mismos datos de años anteriores.



1 Resumen ejecutivo

UNIVERSO

Para realizar este estudio se han tenido en cuenta tanto los despachos nacionales e internacionales como todas las divisiones de las Big 4, con más de 50 profesionales en ejercicio. Esto supone analizar las retribuciones que afectan a más de 7.800 profesionales. Los datos corresponden a la remuneración para las categorías de Entrada, Junior, Asociado, Asociado Senior y Director en dichos Despachos. Analizamos el salario fijo, el variable y los beneficios sociales en función del puesto que ocupen cada uno de los profesionales.



1 Resumen ejecutivo- Muestra y Variables

Muestra:

Hemos analizado las retribuciones de Despachos que agrupan a más de 6.500 profesionales, lo que supone una muestra del 80%.

Variables:

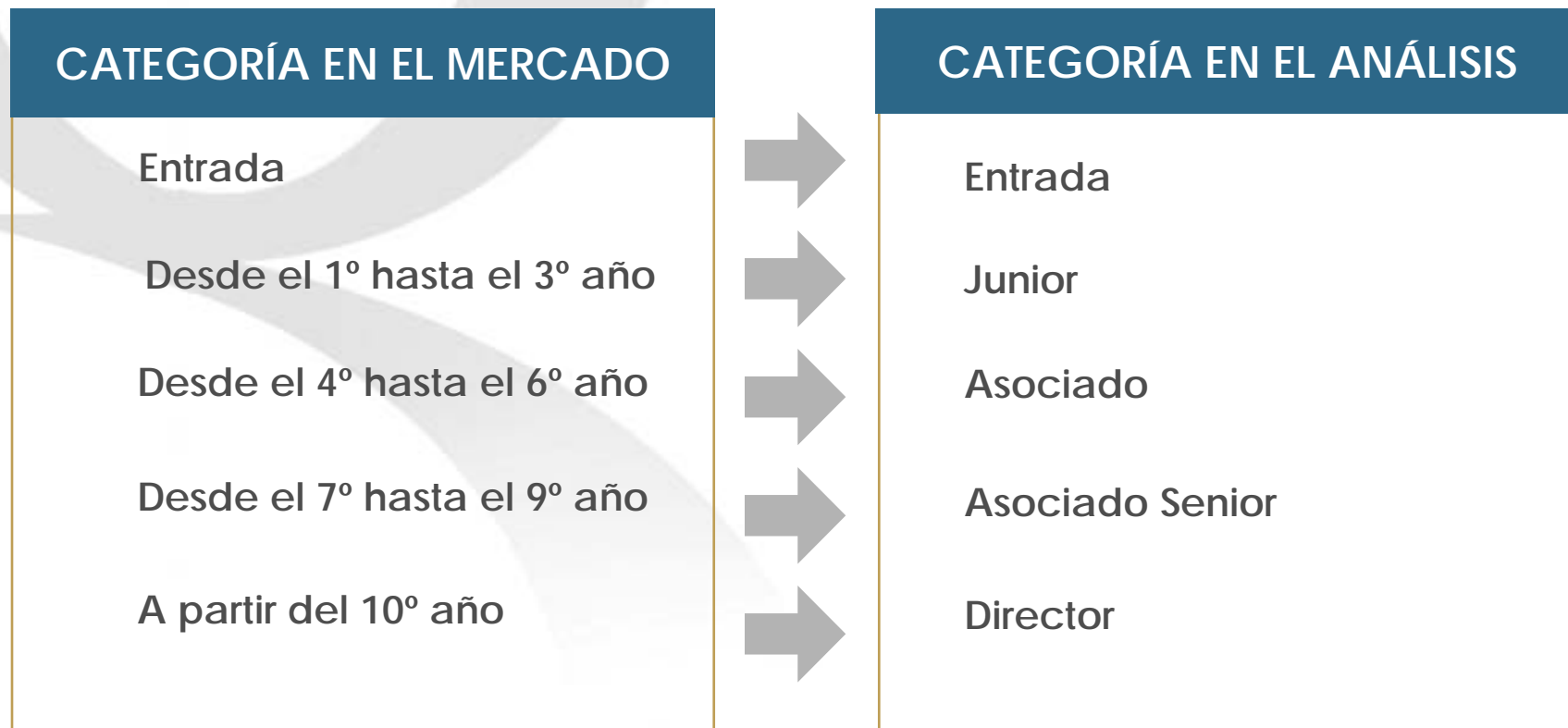
Nuestro estudio recoge una vez más los resultados comparativos de la retribución dineraria, pero también incluye elementos de la retribución no dineraria tales como:

- Ticket restaurant
- Ticket guardería
- Planes de pensiones
- Clases de idiomas
- Venta equipos informáticos
- Móvil
- Plaza de garaje
- Alquiler vivienda
- Otros (Días extra vacaciones, ADSL, complemento 100 % salario por enfermedad, etc)



1 Resumen ejecutivo- Categorías Profesionales

A efectos de este estudio hemos agrupado las categorías profesionales del sector según el siguiente esquema:





Índice

Análisis Comparativo de las Retribuciones en los Despachos de Abogados

- 1 Resumen ejecutivo
- 2 Resultados del estudio
- 3 Conclusiones
- 4 La Firma



2 Resultados del estudio

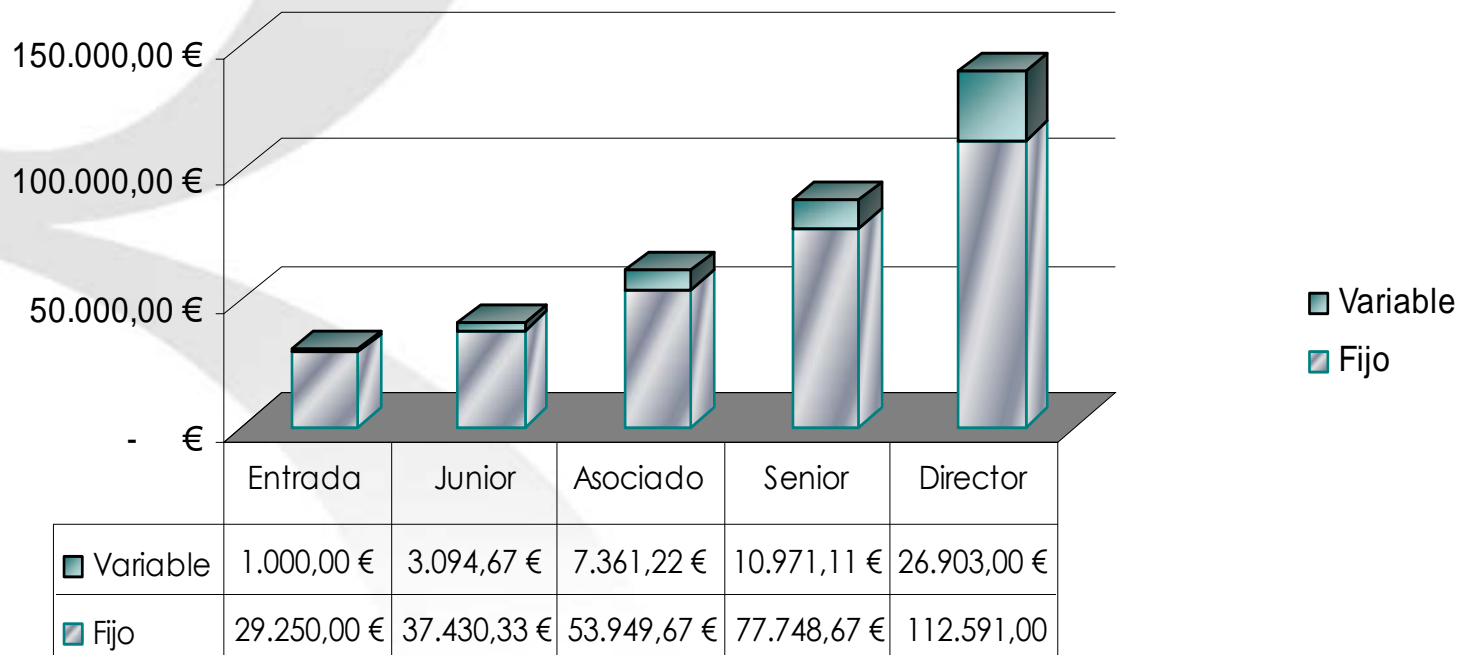
Estructura Salarial (Fijo+Variable)

	FIJO			VARIABLE			Total (Fijo + Variable)	
	Mínimo	Medio	Máximo	Mínimo	Medio	Máximo	Total Medio	Q3
Entrada	22.333 €	29.250 €	34.000 €	1.000 €	1.000 €	1.000 €	30.250 €	34.333 €
Junior	32.778 €	37.430 €	42.583 €	3.303 €	3.095 €	4.536 €	40.525 €	47.120 €
Asociado	44.389 €	53.950 €	63.208 €	4.617 €	7.361 €	10.433 €	61.311 €	73.642 €
Senior	66.272 €	77.749 €	87.444 €	6.111 €	10.971 €	19.772 €	88.720 €	107.217 €
Director	96.667 €	112.591 €	130.286 €	12.667 €	26.903 €	35.667 €	139.494 €	165.952 €



2 Resultados del estudio

Relación Salarial de Retribuciones Medias (Fijo/Variable)

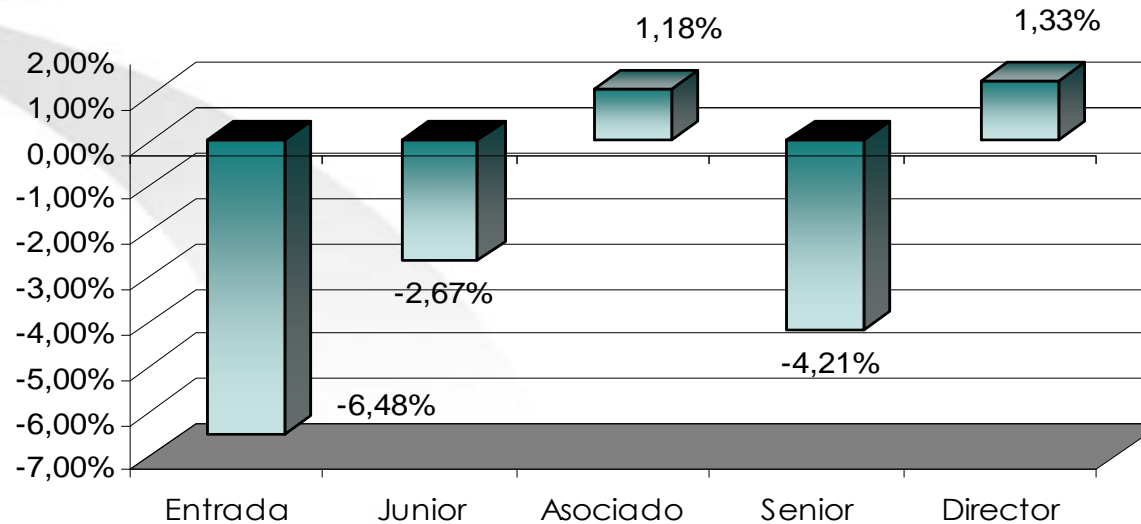




2 Resultados del estudio

Variaciones Salariales (Fijo + Variable)

	Media 2008	Media 2009	Variación
Entrada	32.211 €	30.250 €	-6,48%
Junior	41.607 €	40.525 €	-2,67%
Asociado	60.587 €	61.311 €	1,18%
Senior	92.456 €	88.720 €	-4,21%
Director	137.637 €	139.494 €	1,33%

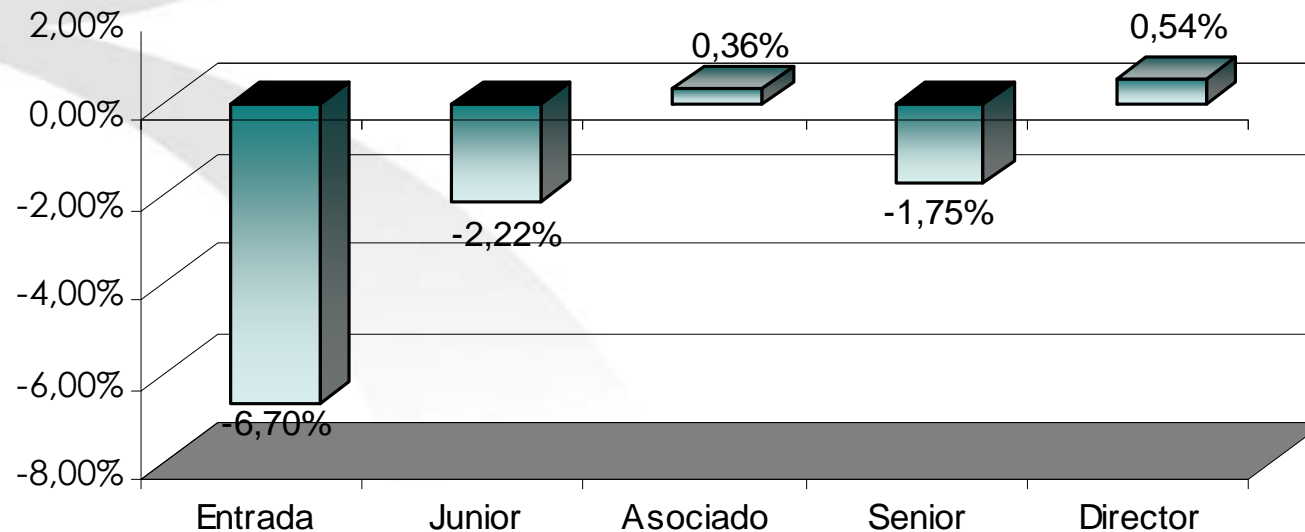




2 Resultados del estudio

Variaciones Salariales (Fijo)

	Fijo 2008	Fijo 2009	Variación
Entrada	31.211 €	29.250 €	-6,70%
Junior	38.260 €	37.430 €	-2,22%
Asociado	53.755 €	53.950 €	0,36%
Senior	79.111 €	77.749 €	-1,75%
Director	111.984 €	112.591 €	0,54%

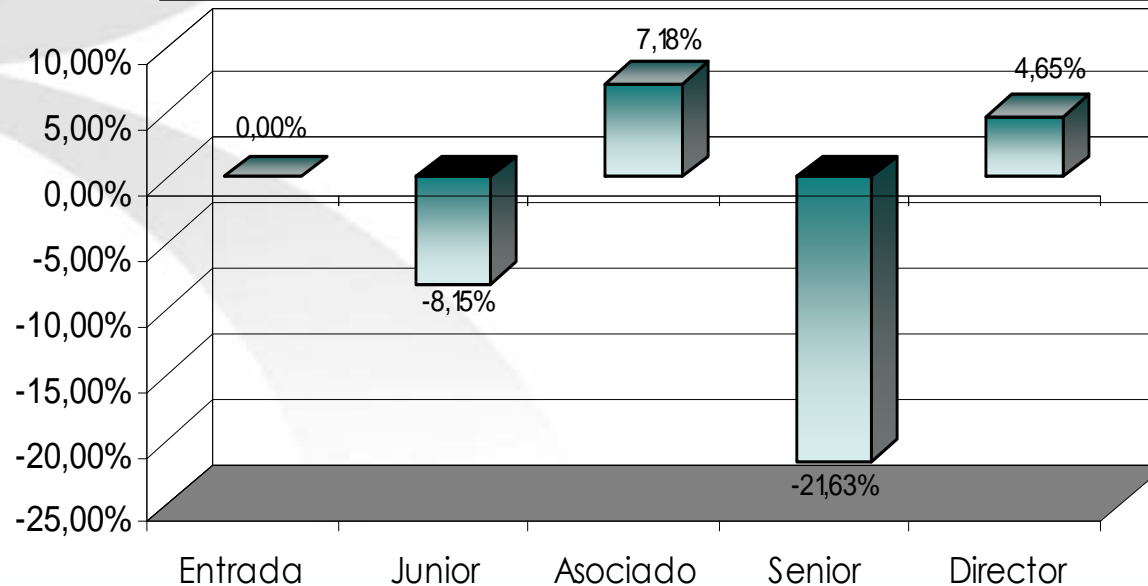




2 Resultados del estudio

Variaciones Salariales (Variable)

	Variable 2008	Variable 2009	Variación
Entrada	1.000 €	1.000 €	0,00%
Junior	3.347 €	3.095 €	-8,15%
Asociado	6.833 €	7.361 €	7,18%
Senior	13.344 €	10.971 €	-21,63%
Director	25.653 €	26.903 €	4,65%





2 Resultados del estudio

Otras características de la política de compensación (Beneficios Sociales)

- El 95 % de los Despachos analizados ha implantado el sistema de retribución flexible dentro de su esquema de compensación, aunque mayoritariamente es a partir del nivel de asociado.
- Como novedad en muchos Despachos dentro del paquete de retribución flexible, existe la posibilidad incluir la cuota del gimnasio.
- Más del 60% de los despachos incluyen ya los Tickets Guardería en la Retribución Flexible, y un 90 % incluye los Tickets Restaurante en el mismo tipo de Retribución.
- La Plaza de Garaje ya está más generalizado en los Despachos aunque a niveles a partir de Senior.
- Como novedades en la retribución en especie, se incorporan conceptos como complemento del 100 % del salario por baja por enfermedad, alquiler de vivienda, o conexión ADSL.



Índice

Análisis Comparativo de las Retribuciones en los Despachos de Abogados

- 1 Resumen ejecutivo
- 2 Resultados del estudio
- 3 Conclusiones
- 4 La Firma



3 Conclusiones

En términos generales se puede observar que la retribución total ha roto la tendencia alcista de los últimos años. Destaca la caída observada en las contrataciones de recién licenciados.

- La retribución fija ha decrecido más en los salarios ofertados a recién contratados y juniors, y prácticamente se ha mantenido en el resto de categorías con relación a 2008.
- La retribución variable ha evolucionado de forma dispar aunque destacamos la caída de casi el 22 % sufrida en las retribuciones variables aplicadas a Asociados Senior con respecto a 2008.
- Se ha consolidado el sistema de retribución flexible, que ya cuenta con una implantación mayoritaria en las distintas Firmas.



Índice

Análisis Comparativo de las Retribuciones en los Despachos de Abogados

- 1 Resumen ejecutivo
- 2 Resultados del estudio
- 3 Conclusiones
- 4 La Firma



4 La compañía – *visión global*

Signium International es la segunda compañía más antigua del sector y una de las empresas de *Executive Search* más prestigiosas del mundo.

Como una de las compañías fundadoras de AESC (The Association of Executive Search Consultants), ayudó en el desarrollo de los Códigos Profesionales y Éticos del sector, que se mantienen vigentes hasta el día de hoy.

Signium cuenta con una red de 45 oficinas, distribuidas estratégicamente en 29 países, con más de 150 consultores cualificados. Aunque los recursos técnicos y estándares de calidad son los mismos para cada una de nuestras oficinas, el Consejo de Signium está constituido por los socios de cada región, que representan la diversidad y el carácter global de la Firma. Nuestros socios son los responsables de dirigir la estrategia de gestión, comunicación y equipos para toda la organización. De esta manera, alcanzamos y mantenemos unos estándares de calidad y una metodología constante.

En el mercado ibérico, Signium International está representado por Bao & Partners, con tres oficinas en Madrid, Barcelona y Lisboa. Nuestro equipo de 30 personas tiene más de 450 años de experiencia acumulados, de los cuales más de 150 en *Executive Search*.

Ignacio Bao ocupa actualmente el puesto de Chairman de Signium International.



4 Compañía - Oficinas

NORTE AMÉRICA

- Canadá
 - ▶ Toronto

EE.UU.

- ▶ Atlanta
- ▶ Austin
- ▶ Charlotte
- ▶ Chicago
- ▶ Cleveland
- ▶ Filadelfia
- ▶ Miami
- ▶ Tampa

LATINO AMÉRICA

- Brasil
 - ▶ Sao Paulo
- Colombia
 - ▶ Bogotá
- México
 - ▶ México, D.F.
- Panamá
 - ▶ Panamá
- Venezuela
 - ▶ Caracas

AMÉRICA
(14 Oficinas)

EUROPA

- Alemania
 - ▶ Dusseldorf (2)
 - ▶ Munich

- Austria
 - ▶ Viena

- Dinamarca
 - ▶ Copenhagen

- España
 - ▶ Madrid
 - ▶ Barcelona

- Finlandia
 - ▶ Helsinki
 - ▶ Turku

- Francia
 - ▶ París

- Holanda
 - ▶ Ámsterdam

- Irlanda
 - ▶ Dublín

- Italia
 - ▶ Milán

- Polonia
 - ▶ Wroclaw

- Portugal
 - ▶ Lisboa

- Reino Unido
 - ▶ Londres

- Suecia
 - ▶ Gotemburgo
 - ▶ Estocolmo
 - ▶ Malmoe

- Suiza
 - ▶ Zurich

- MEDIO ORIENTE
- Arabia Saudí
 - ▶ Jiddah

- EAU
 - ▶ Dubai

EUROPA - MEDIO ORIENTE
(22 Oficinas)

ASIA

- India
 - ▶ Mumbai

- Japón
 - ▶ Tokio

- Malasia
 - ▶ Kuala Lumpur

- Singapur
 - ▶ Singapur

PACÍFICO

- Australia
 - ▶ Melbourne
 - ▶ Perth
 - ▶ Sydney

- Nueva Zelanda
 - ▶ Auckland
 - ▶ Wellington

ASIA - PACÍFICO
(9 Oficinas)



MADRID

C/ Serrano, 76 - 3º ·
28006
Tel.: +34 91 781 5210
Fax: +34 91 781 5219

BARCELONA

Avda. Diagonal, 600 –
Pral. 1ª 08021
Tel.: +34 93 362 1211
Fax: +34 93 362 1212

LISBOA

Avenida da Liberdade,
110 - 1º 1269-046
Tel. +351 21 340 4600
Fax. +351 21 340 4575

- Australia • Austria • Brazil • Canada • Colombia • Denmark • Finland • France • Germany • India • Ireland • Italy • Japan • Malaysia • Mexico • The Netherlands • New Zealand • Panama • Poland • Portugal • Saudi Arabia • Spain • Singapore • Sweden • Switzerland • UAE • UK • USA • Venezuela •

www.baopartners.com